

# Q-BATTERIES QUALITY

## 12LC-180

12V 193Ah



Bei der Q-Batteries LC-Serie handelt es sich um AGM-Akkus (Blei-Vlies-Technologie), die speziell für den zyklischen Einsatz konzipiert wurden. Durch den Einsatz spezieller Blei-Platten und der Verwendung eines besonderen Elektrolyts, weisen die Akkus eine besonders hohe Lebensdauer und Zyklenfestigkeit auf.

### Anwendungsgebiete:

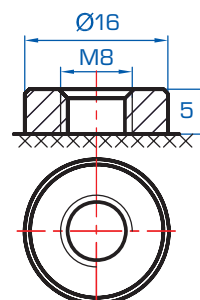
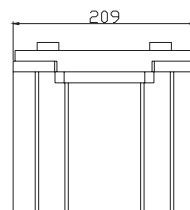
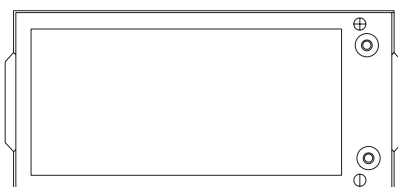
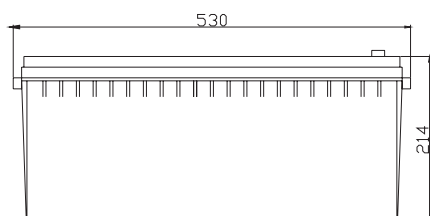
Elektrische Rollstühle, Solaranwendung, Caravan/Marine, Hebebühnen, Reinigungsmaschinen, Golfcars, u.v.m.



### Spezifikation:

Spannung	12 V		
Kapazität	193 Ah (bei 20 Std. Entladung bis zu einer Schlussspannung von 1,8 V pro Zelle)		
Zellenzahl	6		
Gewicht	ca. 53 kg +/- 3%		
Max. Strom	1800 A (5 sec.)		
Innerer Widerstand	ca. 4 m Ω		
Temperaturbereiche	Entladung: - 15°C – 50°C	Ladung: -10°C – 50°C	Lagerung: - 20°C – 50°C
Normale Arbeitstemperaturen	25°C ± 5°C		
Selbstentladung	Kann mehr als 6 Monate gelagert werden bei ca. 25°C. Die Selbstentladung beträgt weniger als 3 % pro Monat bei 25°C. Die Batterien sollten vor der Verwendung geladen werden.		
Anschlüsse	F12 (Schraubanschluss M8)		
Gehäuse	A.B.S. (UL94-HB)		

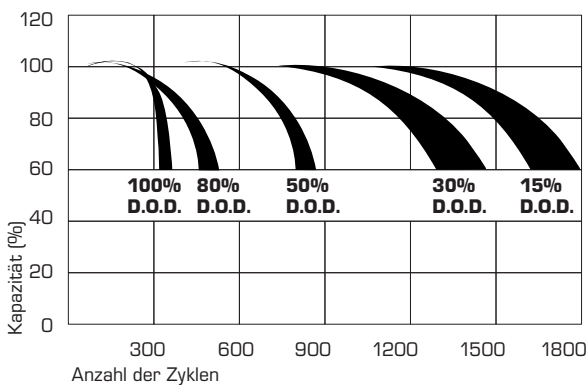
**Abmessungen:** 530 mm Länge x 209 mm Breite x 214 mm Höhe



## Entladeverhalten bei konstantem Strom: A (25°C)

FV / Zeit	5 Min.	10 Min.	15 Min.	30 Min.	1 Std.	2 Std.	3 Std.	4 Std.	5 Std.	8 Std.	10 Std.	20 Std.
9.60 V	519.5	387.9	320.0	202.8	117.0	70.01	48.39	39.66	32.46	22.36	18.91	10.40
10.0 V	504.5	369.1	313.5	199.4	116.5	69.48	48.20	39.47	32.27	22.18	18.72	10.21
10.2 V	494.9	356.1	308.5	197.7	115.4	68.96	47.83	39.29	32.08	22.00	18.54	10.02
10.5 V	454.2	328.6	293.8	192.7	114.3	68.43	47.65	38.92	31.70	21.81	18.36	9.83
10.8 V	418.8	299.6	276.3	184.3	111.6	67.20	46.35	38.01	31.12	21.45	18.18	9.64
11.1 V	376.4	267.8	247.8	172.6	106.0	64.22	44.31	36.17	29.79	20.54	17.63	9.07

## Eigenschaften im zyklischen Betrieb:



## Selbstentladungseigenschaften:



## Kapazität in Abhängigkeit von der Temperatur:

Batterietyp		-20°C	-10°C	0°C	5°C	10°C	20°C	25°C	30°C	40°C	45°C
GEL Batterie	6V & 12V	50%	70%	83%	85%	90%	98%	100%	102%	104%	105%
	2V	60%	75%	85%	88%	92%	99%	100%	103%	105%	106%
AGM Batterie	6V & 12V	46%	66%	76%	83%	90%	98%	100%	103%	107%	109%
	2V	55%	70%	80%	85%	92%	99%	100%	104%	108%	110%

## Akku laden: mindestens alle sechs Monate (bei einer Lagerung von ca. 25°C)

Konstante Spannung (V)	-0.2C x 2h + 2.4-2.45V/Cell x 24h, max. Current 0.3CA
Konstanter Strom (A)	-0.2C x 2h + 0.1CA x 12h
Schnelligkeit	-0.2C x 2h + 0.3CA x 4.0h